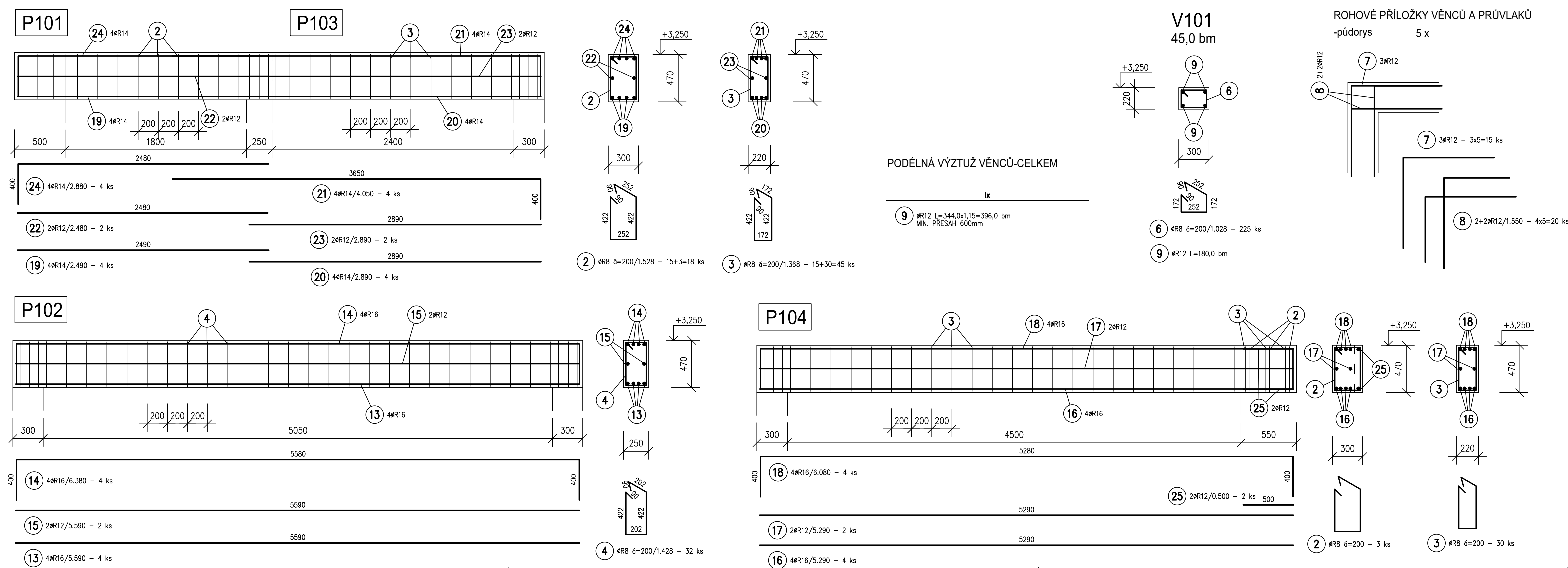





- 1/ DÉLKY JEDNOTLIVÝCH ÚSEKŮ VÝSTUŽNÝCH PRŮTŮ JSOU VZTAŽENY KE STŘEDNICI (OSE) VÝSTUŽE
- 2/ PŘED VÝROBOU VÝSTUŽE JE NUTNO OVĚŘIT SKUTEČNÉ PŮDORYSNÉ ROZMĚRY STAVBY
- 3/ KRYTÍ HLAVNÍ VÝSTUŽE JE 28mm, KRYTÍ TRÁMKŮ 20mm
- 4/ PRO ZAJIŠTĚNÍ POŽADOVANÉHO KRYTÍ VÝSTUŽE BUDOU POUŽITY SYSTÉMOVÉ DISTANČNÍ PRVKY DODAVATELE ŽB KONSTRUKCÍ

BETON: C25/30 XC1- Dmax22-S3
OCEL : B500B (R) – KRYTÍ HLAVNÍ VÝZTUŽE 28mm, TŘÍNKY-20mm


$$\pm 0 \cong 194,800 \text{ m n.m.}$$

DOKUMENTACE JE DŮLEŽITÝM MAJETKEM FIRMY HUTNÍ PROJEKT Frýdek-Místek a.s. A NESMÍ BÝT POUŽITA BEZ JEDHO VĚDOMÍ.				
a)				
OZN.	ZMĚNA	DATUM	PROVEDL	KONTROLA
VYPRACOVAL	ING. MILAN PETRŮ	  	 HUTNÍ PROJEKT Frýdek-Místek a.s. DATUM 08/2025	
PROJEKTANT	ING. MILAN PETRŮ			
SCHVÁLIL	ING. MICHAL ONDROUŠEK			
KONTOLOVOVAL	ING. ROMAN SLUNEČKO			
INVESTOR	Město Kyjov	ÚČEL PROVÁDĚNÍ		
MÍSTO STAVBY	Kyjov, Nětčice, ulice Luční, p.č. 1433/27	STAVBY		
STAVBA	NOVOSTAVBA HASIČSKÉ ZBRJOJNICE JSJH KYJOV SE ZÁZEMÍM HASIČSKÉHO SPORTU VČETNĚ VIDEUCELHOVÉHO HRÁSTĚ	Č. ZAK. 11451-003-000 ARCHIVNÍ ČÍSLO HP4-1-100580		
SO 01 VLASTNÍ BUDOVA SDH STAVEBNĚ KONSTRUKČNÍ ŘEŠENÍ		LISTŮ 1 POČET A4 8 MĚŘÍTKO 1:25 PORÁDOVÉ Č. 08		
VÝZTUŽ VĚNCŮ A PRŮVLAKŮ				